

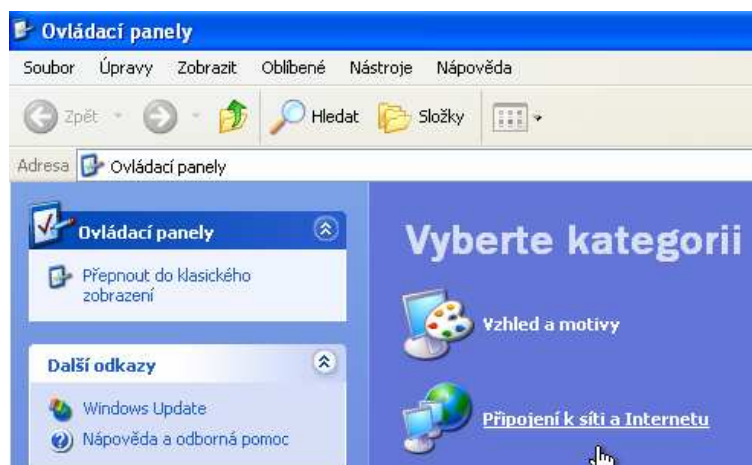
Nastavení IP adresy v operačním systému Microsoft Windows XP

V tomto návodu s popíšeme jak lehce a rychle nastavit ručně IP adresu ve Vašem počítači.

1. V dolním panelu systému klikneme na tlačítko **Start** – **Ovládací panely**:



2. Po kliknutí se nám otevřelo okno **Ovládací panely**, pokračujeme kliknutím na ikonu **Připojení k síti a Internetu**:

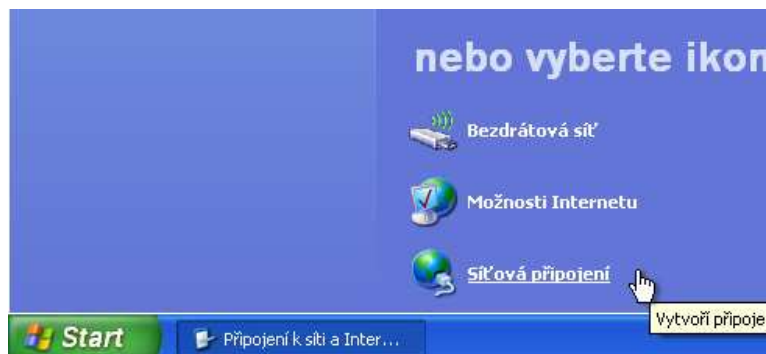


+ 420 312 312 584

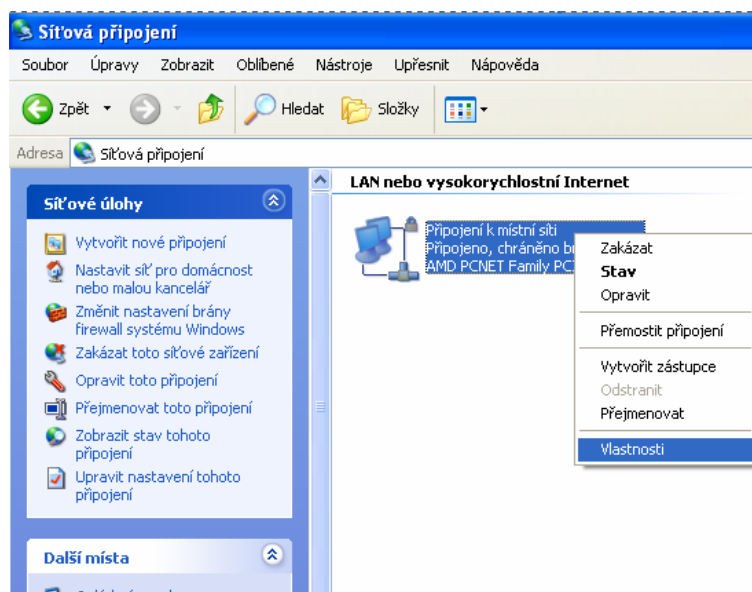


+ 420 776 883 744

3. Otevřelo se nám okno **Připojení k síti a Internetu**, pokračujeme kliknutím na ikonu **Síťová připojení**:



4. Nyní se nám otevřel seznam dostupných síťových rozhraní ve Vašem počítači, vybereme síťové rozhraní, na kterém budeme nastavovat IP adresu. V tomto návodu nastavíme IP adresu na rozhraní nazvané **Připojení k místní síti** a kliknutím pravým tlačítkem na myši zvolíme možnost **Vlastnosti**:



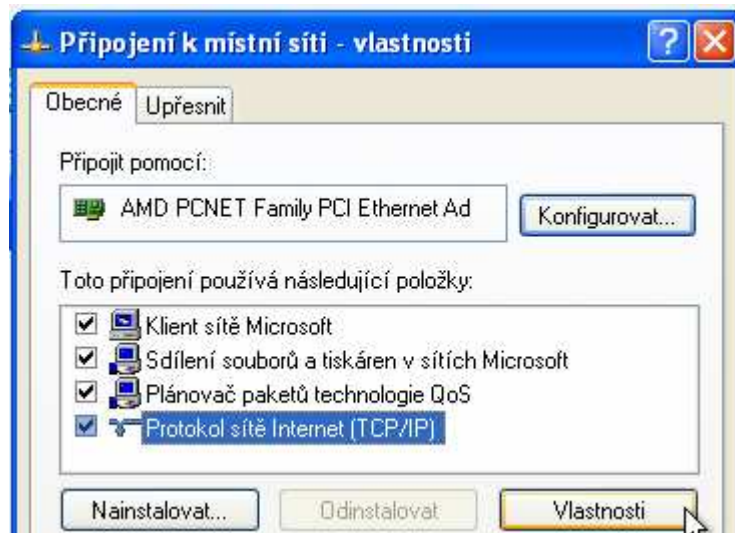
+ 420 312 312 584



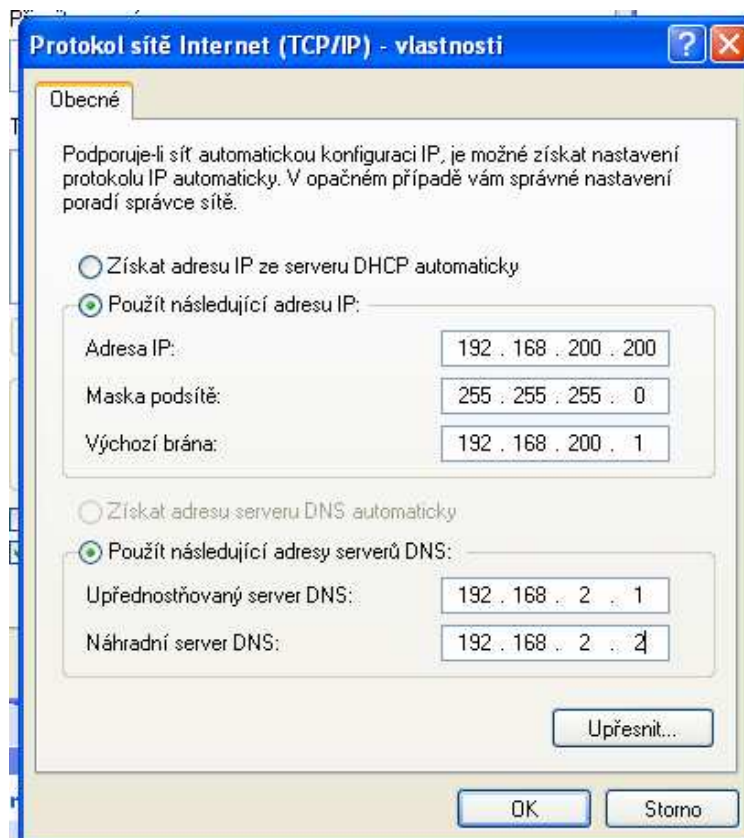
+ 420 776 883 744

Comfeel, Dr. Hořice 691, 295 01 Mnichovo Hradiště | E-mail: info@comfeel.cz | WWW: www.comfeel.cz

5. Nyní jsme se dostali k oknu **Připojení k síti - vlastnosti**, kde označíme možnost **Protokol sítě Internet (TCP/IP)** a klikneme na tlačítko **Vlastnosti**:



6. V tomto bodě začneme se zadáváním IP adresy, IP adresu najdete v dokumentu **Nastavení služeb**. Zvolíme možnost **Použít následující adresu IP** a vyplníme potřebná pole, dále zvolíme možnost **Použít následující adresy Serverů DNS** a doplníme potřebná pole a pokračujeme kliknutím na tlačítko **OK**:

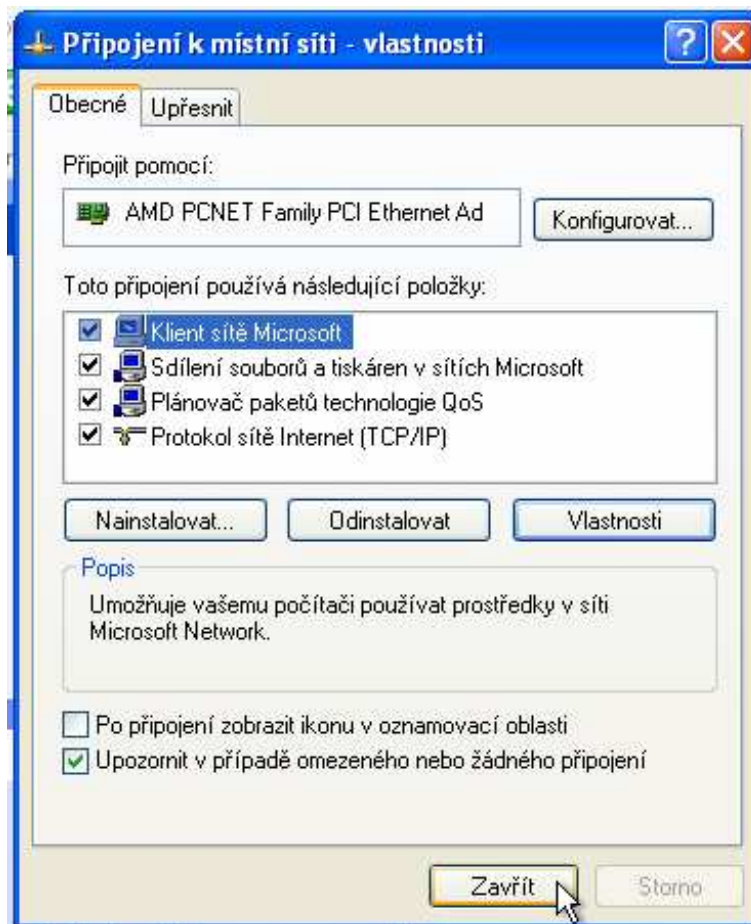


+ 420 312 312 584



+ 420 776 883 744

7. Otevřené okno **Připojení k místní síti – vlastnosti** uzavřeme kliknutím na tlačítko **Zavřít**:



8. Nyní jsme dokončili ruční nastavení IP adresy. Protože nikdo není neomylný, tak raději provedeme kontrolu správnosti zadání. V dolním panelu klikneme na tlačítko **Start – Spustit...**:



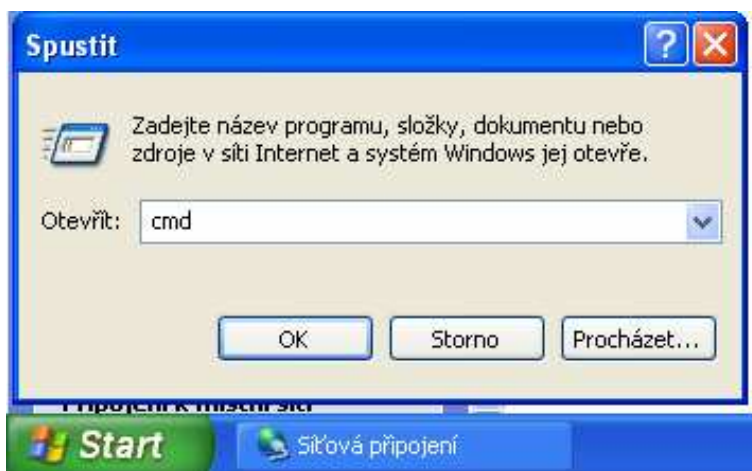
+ 420 312 312 584



+ 420 776 883 744

Comfeel, Dr. Hořice 691, 295 01 Mnichovo Hradiště | E-mail: info@comfeel.cz | WWW: www.comfeel.cz

9. Do otevřeného okna **Spustit** zadáme příkaz **cmd** a klikneme na tlačítko **OK**:



10. Nyní máme otevřeno okno **Příkazový řádek**, do kterého zadáme příkaz **ipconfig /all**. Příkaz **ipconfig /all** nám vypíše konfiguraci všech síťových rozhraní, jelikož v tomto návodu nastavujeme IP adresu pro rozhraní nazvané **Připojení k místní síti**, tak toto zařízení najdeme v seznamu a ověříme zda jsme IP adresu zadali správně:

```

C:\WINDOWS\system32\cmd.exe
C:\Documents and Settings\Comfeel>ipconfig /all
Konfigurace protokolu IP systému Windows

   Název hostitele . . . . . : comfeel-virtual
   Primární přípona DNS . . . . . : 
   Typ uzlu . . . . . : neznámý
   Povoleno směrování IP . . . . . : Ne
   WINS Proxy povoleno . . . . . : Ne

Adaptér sítě Ethernet Připojení k místní síti:

   Přípona DNS podle připojení . . . . . : 
   Popis . . . . . : AMD PCNET Family PCI Ethernet Adapte
   Fyzická Adresa. . . . . : 00-0C-29-B8-9F-58
   Protokol DHCP povolen . . . . . : Ne
   Adresa IP . . . . . : 192.168.200.200
   Masky podsítě . . . . . : 255.255.255.0
   Úchozí brána . . . . . : 192.168.200.1
   Servery DNS . . . . . : 192.168.2.1
                           192.168.2.2
C:\Documents and Settings\Comfeel>

```

Pokud IP adresa, maska, brána souhlasí s údaji uvedenými v dokumentu Nastavení služeb, dokončili jste správně nastavení IP adresy pro Váš počítač. Gratulujeme Vám.