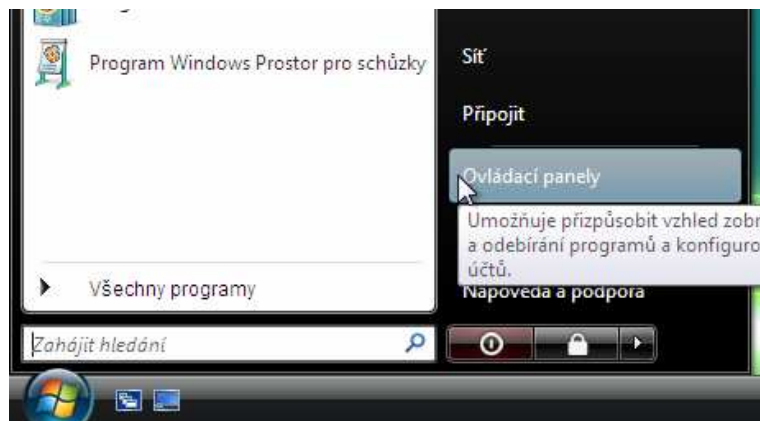


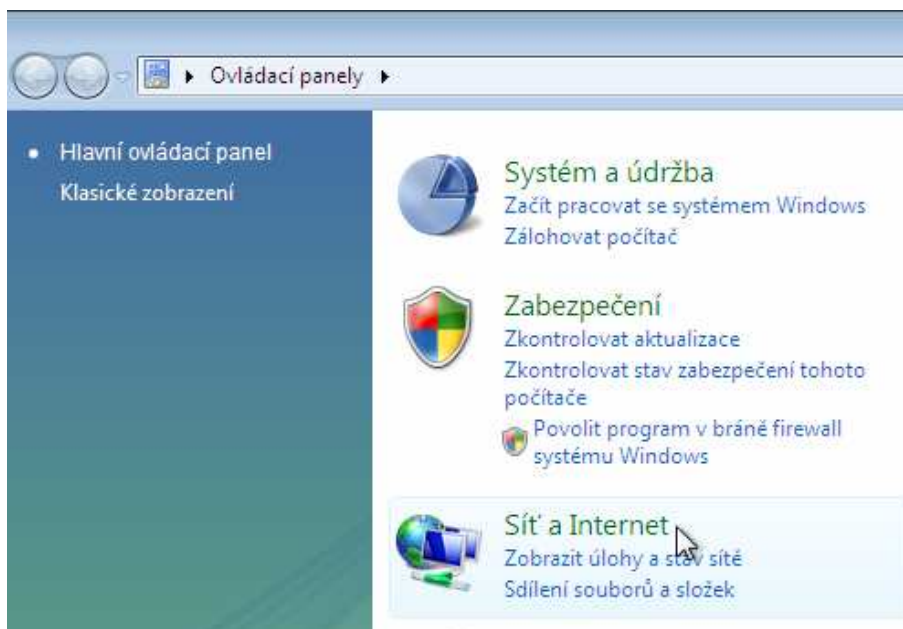
Nastavení IP adresy v operačním systému Microsoft Windows Vista

V tomto návodu s popíšeme jak lehce a rychle nastavit ručně IP adresu ve Vašem počítači.

1. V dolním panelu systému klikneme na tlačítko **Start** – **Ovládací panely**:



2. Po kliknutí se nám otevřelo okno **Ovládací panely**, pokračujeme kliknutím na ikonu **Síť a Internet**:

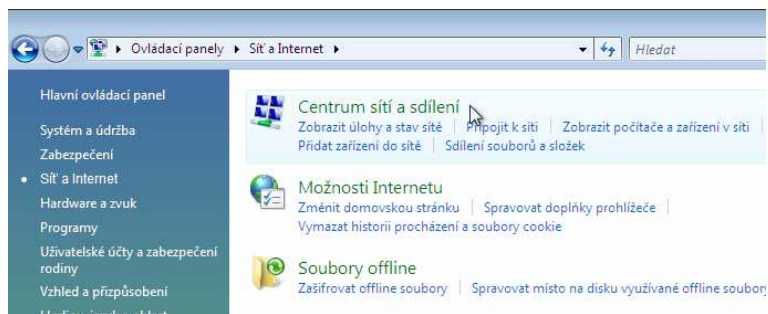


+ 420 312 312 584

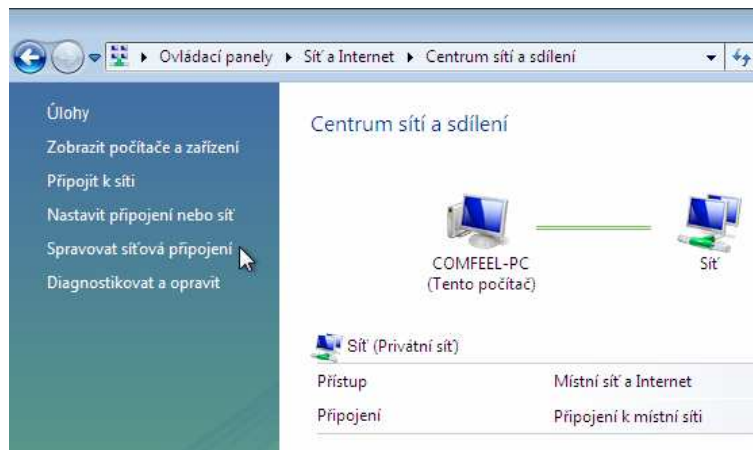


+ 420 776 883 744

3. Otevřelo se nám okno **Síť a Internet**, pokračujeme kliknutím na ikonu **Centrum síť a sdílení**:



4. Otevřelo se nám okno **Centrum síť a sdílení**, pokračujeme kliknutím na odkaz **Spravovat síťová připojení**:

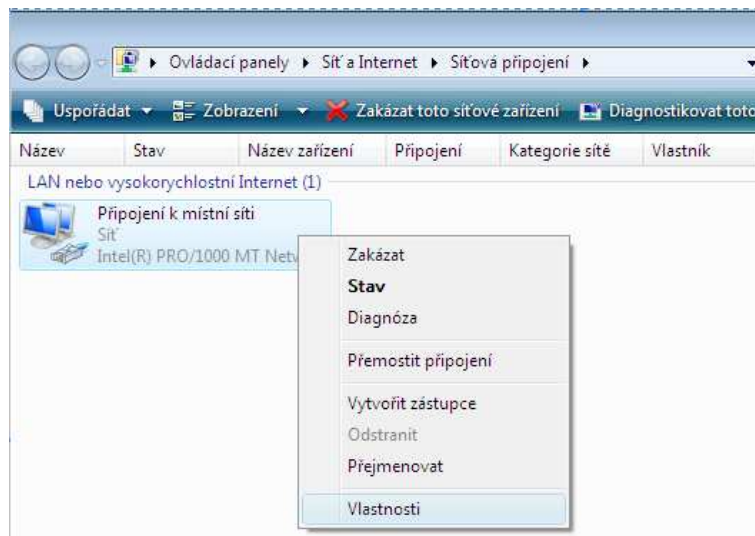


+ 420 312 312 584

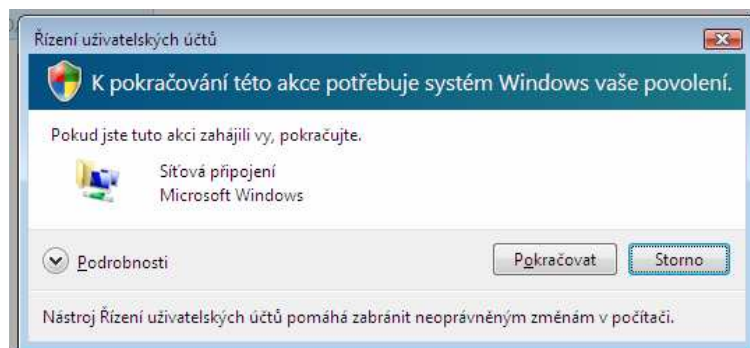


+ 420 776 883 744

5. Nyní se nám otevřel seznam dostupných síťových rozhraní ve Vašem počítači, vybereme síťové rozhraní, na kterém budeme nastavovat IP adresu. V tomto návodu nastavíme IP adresu na rozhraní nazvané **Připojení k místní síti** a kliknutím pravým tlačítkem na myši zvolíme možnost **Vlastnosti**:



6. Po kliknutí na **Vlastnosti** budete vyzváni nástrojem **Řízení uživatelských účtů** k potvrzení akce změny IP adresy, klikněte na tlačítko **Pokračovat**:

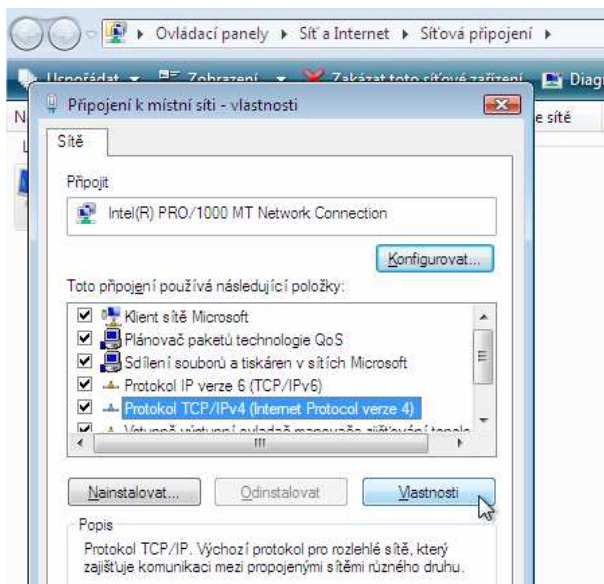


+ 420 312 312 584

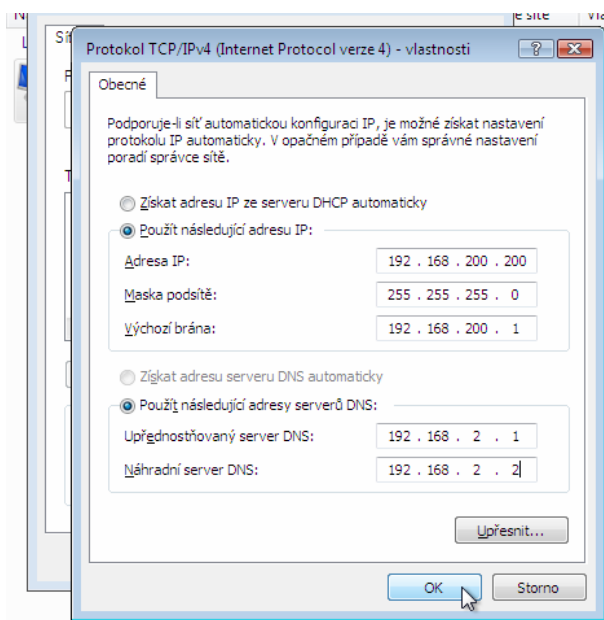


+ 420 776 883 744

7. Nyní jsme se dostali k oknu **Připojení k síti - vlastnosti**, kde označíme možnost **Protokol TCP/IPv4 (Internet Protocol verze 4)** a klikneme na tlačítko **Vlastnosti**:



8. V tomto bodě začneme se zadáváním IP adresy, IP adresu najdete v dokumentu **Nastavení služeb**. Zvolíme možnost **Použít následující adresu IP** a vyplníme potřebná pole, dále zvolíme možnost **Použít následující adresy Serverů DNS** a doplníme potřebná pole a pokračujeme kliknutím na tlačítko **OK**:



+ 420 312 312 584

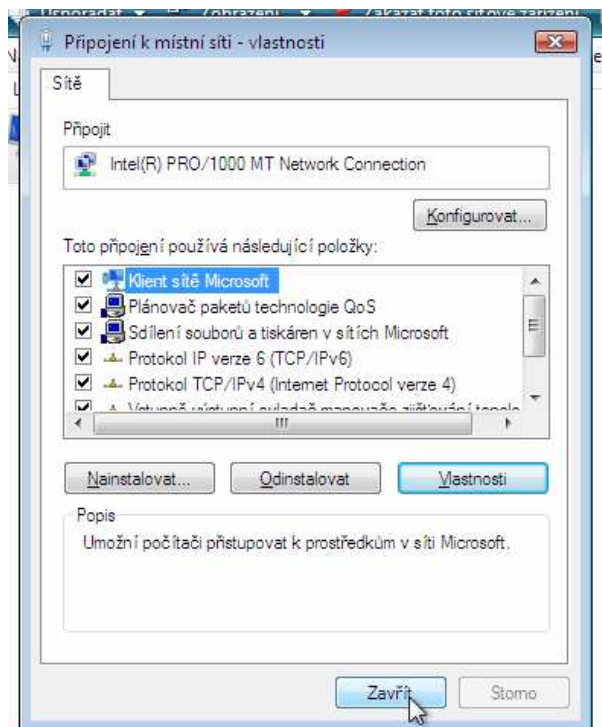


+ 420 776 883 744

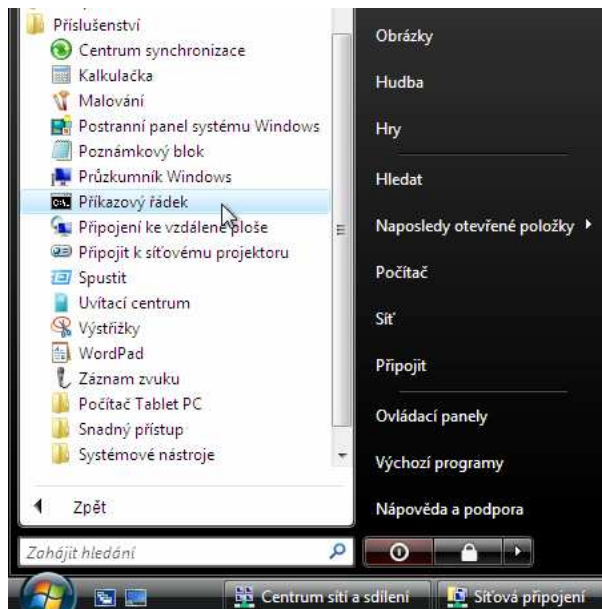
Comfeel, Dr. Hořice 691, 295 01 Mnichovo Hradiště | E-mail: info@comfeel.cz | WWW: www.comfeel.cz

Strana - 4 - (celkem 6)

9. Otevřené okno **Připojení k místní síti – vlastnosti** uzavřeme kliknutím na tlačítko **Zavřít**:



10. Nyní jsme dokončili ruční nastavení IP adresy. Protože nikdo není neomylný, tak raději provedeme kontrolu správnosti zadání. V dolním panelu klikneme na tlačítko **Start – Všechny programy – Příslušenství – Příkazový řádek**:



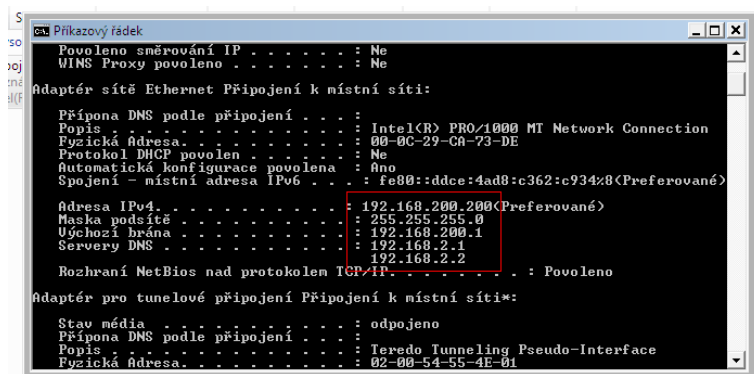
+ 420 312 312 584



+ 420 776 883 744

Comfeel, Dr. Hořice 691, 295 01 Mnichovo Hradiště | E-mail: info@comfeel.cz | WWW: www.comfeel.cz

11. Nyní máme otevřeno okno **Příkazový řádek**, do kterého zadáme příkaz **ipconfig /all**. Příkaz **ipconfig /all** nám vypíše konfiguraci všech síťových rozhraní, jelikož v tomto návodu nastavujeme IP adresu pro rozhraní nazvané **Připojení k místní síti**, tak toto zařízení najdeme v seznamu a ověříme zda jsme IP adresu zadali správně:



```
so
voj
ina
il(f

C:\> ipconfig /all

Povoleno směrování IP . . . . . : Ne
WINS Proxy povoleno . . . . . : Ne

Adaptér sítě Ethernet Připojení k místní síti:

Připona DNS podle připojení . . . :
Popis . . . . . : Intel(R) PRO/1000 MT Network Connection
Fyzická Adresa. . . . . : 00-0C-29-C8-73-DE
Protokol DHCP povolen . . . . . : Ne
Automatická konfigurace povolena . : Ano
Spojení - místní adresa IPv6 . . . : fe80::ddce:4ad8:c362:c934%8<Preferované>

Adresa IPv4 . . . . . : 192.168.200.200<Preferované>
Maska podsítě . . . . . : 255.255.255.0
Účchází brána . . . . . : 192.168.200.1
Servery DNS . . . . . : 192.168.2.1
                          192.168.2.2

Rozhraní NetBios nad protokolem TCP/IP . . . . . : Povoleno

Adaptér pro tunelové připojení Připojení k místní síti*:

Stav média . . . . . : odpojeno
Připona DNS podle připojení . . . :
Popis . . . . . : Tereedo Tunneling Pseudo-Interface
Fyzická Adresa. . . . . : 02-00-54-55-4E-01
```

Pokud IP adresa, maska, brána souhlasí s údaji uvedenými v dokumentu Nastavení služeb, dokončili jste správně nastavení IP adresy pro Váš počítač. Gratulujeme Vám.



+ 420 312 312 584



+ 420 776 883 744